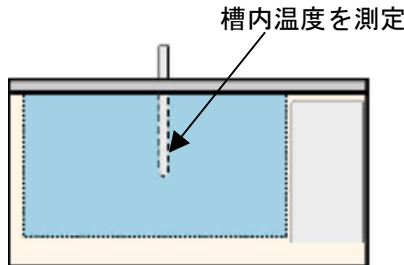


各種温度測定試験のご案内

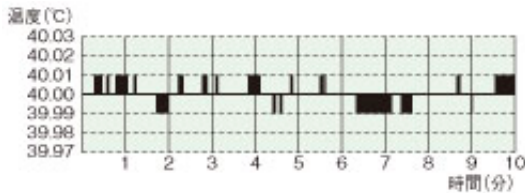
弊社で実施している各種温度測定試験をご案内します。お客様の温度管理に是非お役立てください。

①温度安定度測定試験

お客様のご希望の設定温度・測定点で 10 分間弊社の基準温度計で温度を計測し その最高温度と最低温度の幅を温度安定度として 測定します。

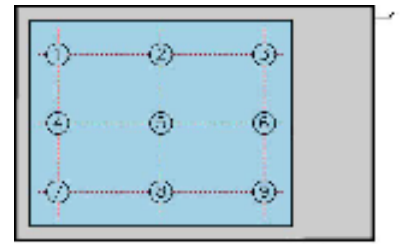


例) 設定値を 40°C に設定して 槽内温度を 10 分間測定
測定結果 最高 40.01°C 最低 39.99°C
温度安定度 ±0.01°C

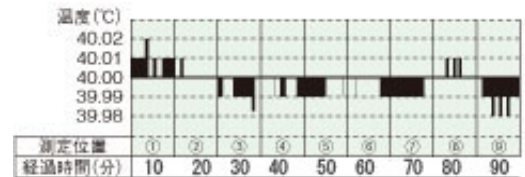


②温度分布測定試験

お客様のご希望の設定温度・測定点で 10 分間ずつ 弊社の基準温度計で温度を計測し その最高温度と最低温度の幅を温度分布として 測定します。

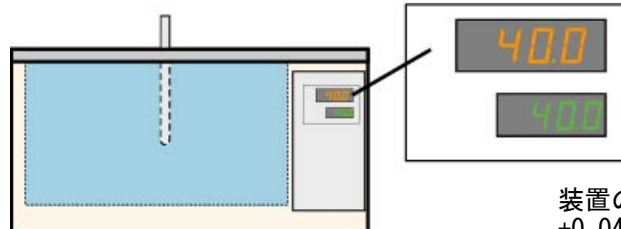
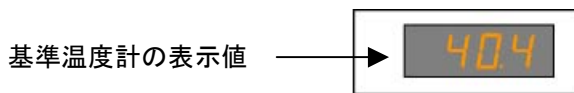


例) 設定値を 40°C に設定して 上図 9ヶ所で 槽内温度を各 10 分間測定
測定結果 最高 40.02°C 最低 39.98°C
温度分布 ±0.02°C



③ 温度補正 (比較校正)

お客様のご希望の設定温度・測定点で 10 分間ずつ弊社の基準温度計で温度を計測し その平均温度に 製品の温度表示を近づけるように 温度調節器の補正機能を使います。
※製品によっては 補正できない製品もございますのであらかじめご了承ください。



例) 設定値を 40°C に設定して 温度調節器の表示温度が 40°C になった状態で 槽内温度を測定したところ 基準温度計の表示値と 0.4°C 異なっていた。

装置の温度調節器の表示値を +0.04°C 高く表示するよう補正します。

※料金は 基本料金+1 点ごとの費用となります

詳しいお問合せは

トーマス科学器械株式会社 営業部

TEL 03-3694-7771 / FAX 03-3693-6001

E-mail tms@tomasu.co.jp